

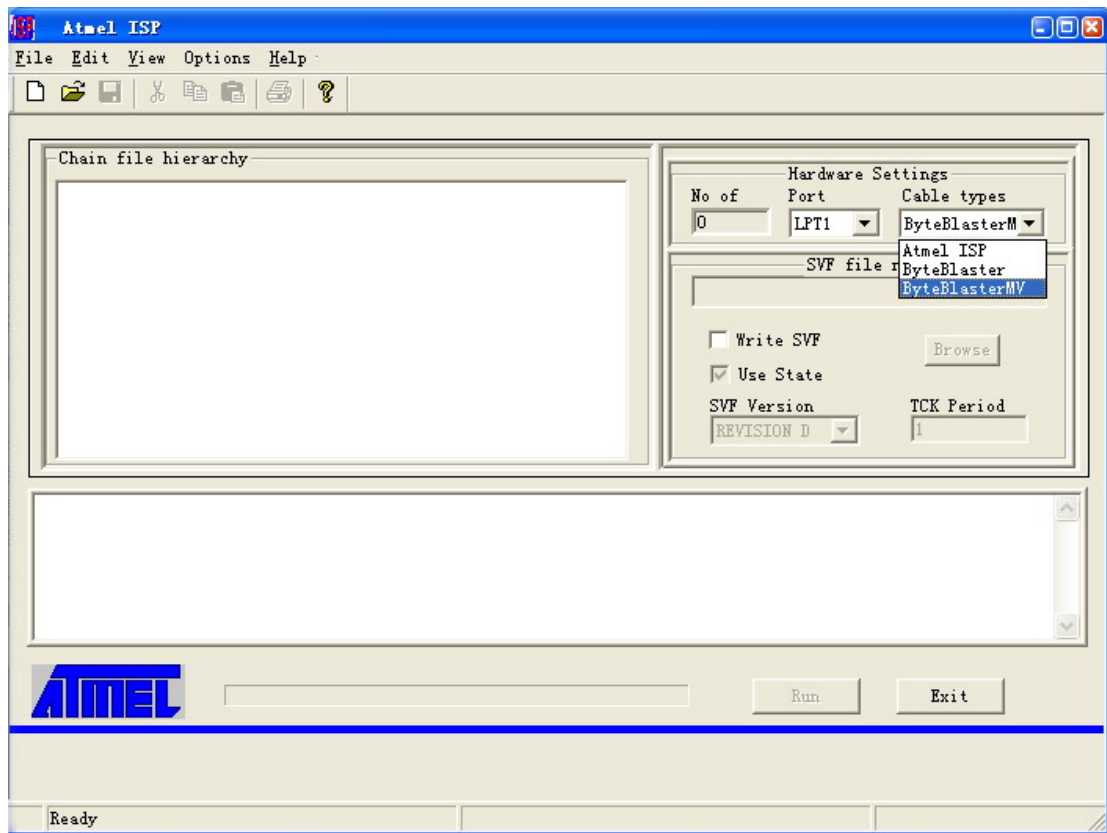
Atmel ISP 使用说明

Atmel ISP 软件用于对 atmel 的 CPLD 进行各种编程操作，他支持并口的下载线，支持的下载文件类型为*.JED，max plus 的*.pof 文件请用光盘提供 pof2jed 软件转换为 jed 格式。

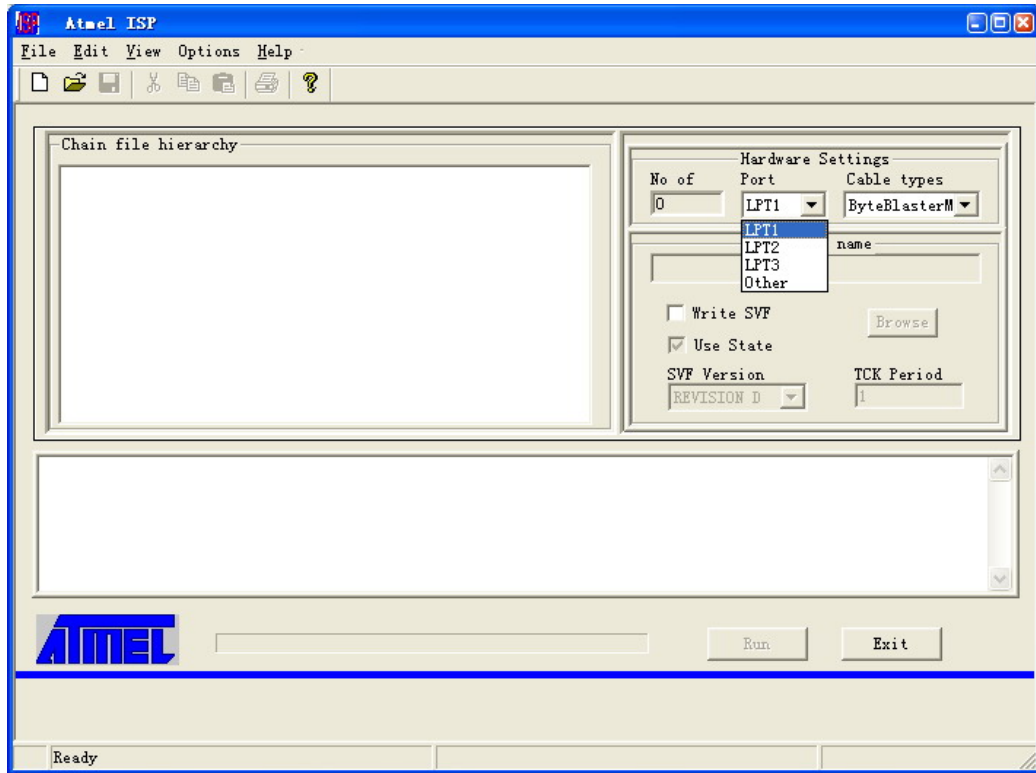
下面对 Atmel ISP 软件的常用操作做一个说明，其他的操作大家可以举一反三。

首先打开 Atmel ISP 软件；

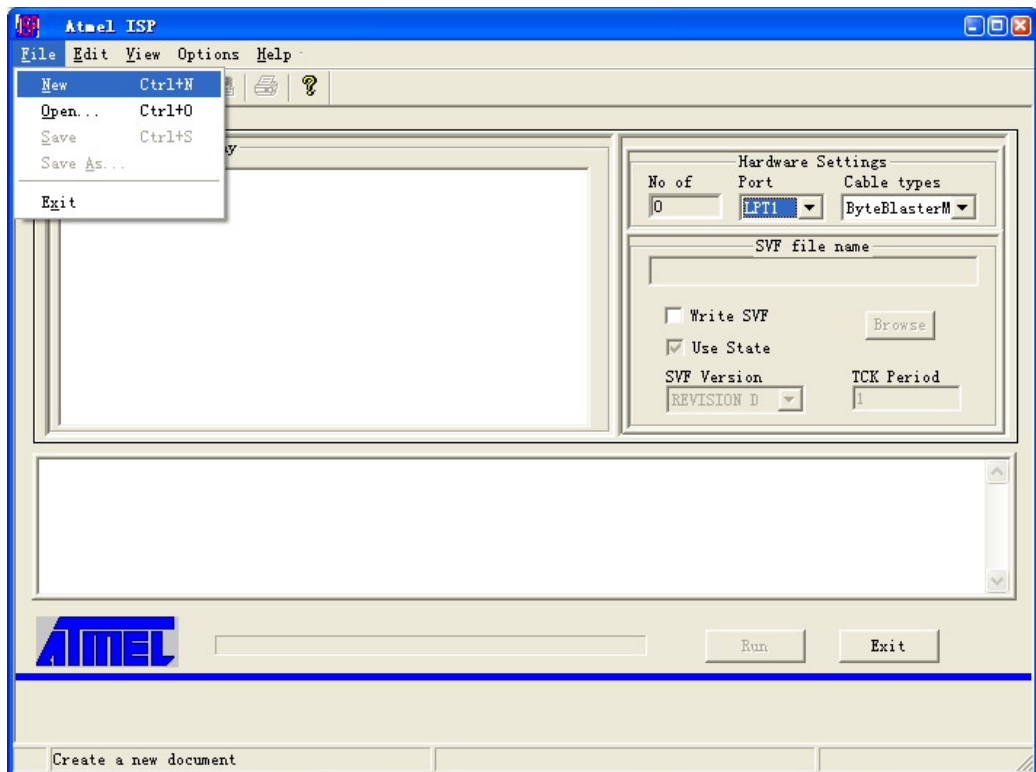
第一步选择您的下载线的类型，我们的 CPLD-MCU 下载实验仪使用的是 ByteBlasterMV 下载线，请正确选用。



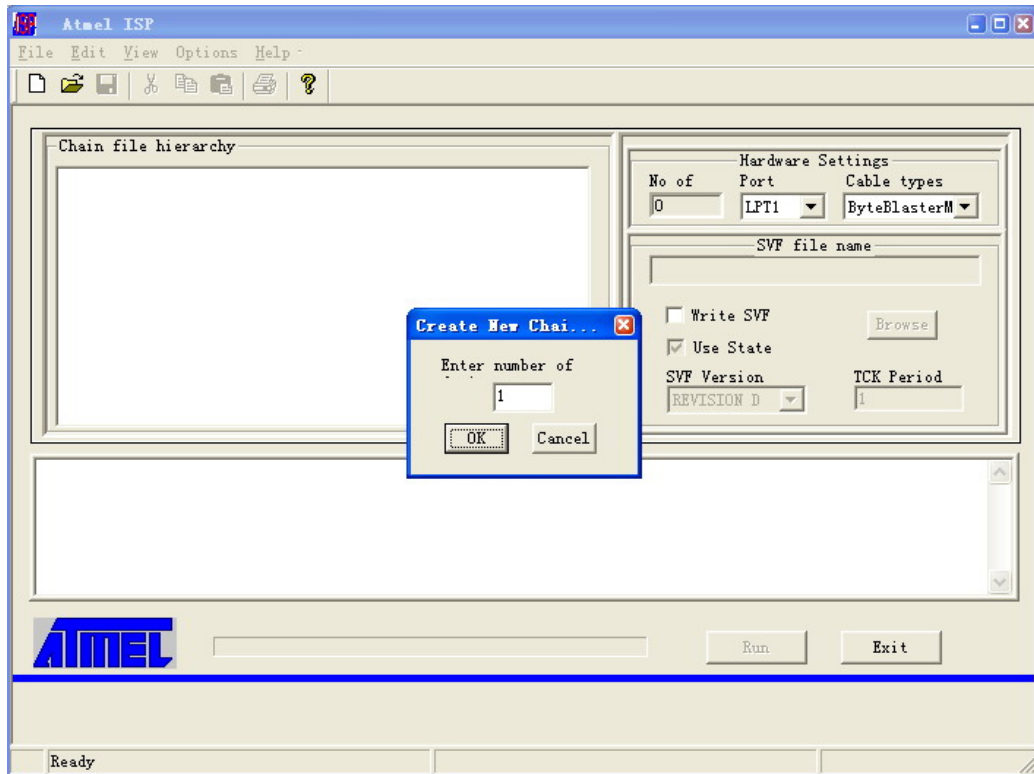
第二步，选择您的下载线所使用的计算机并口号



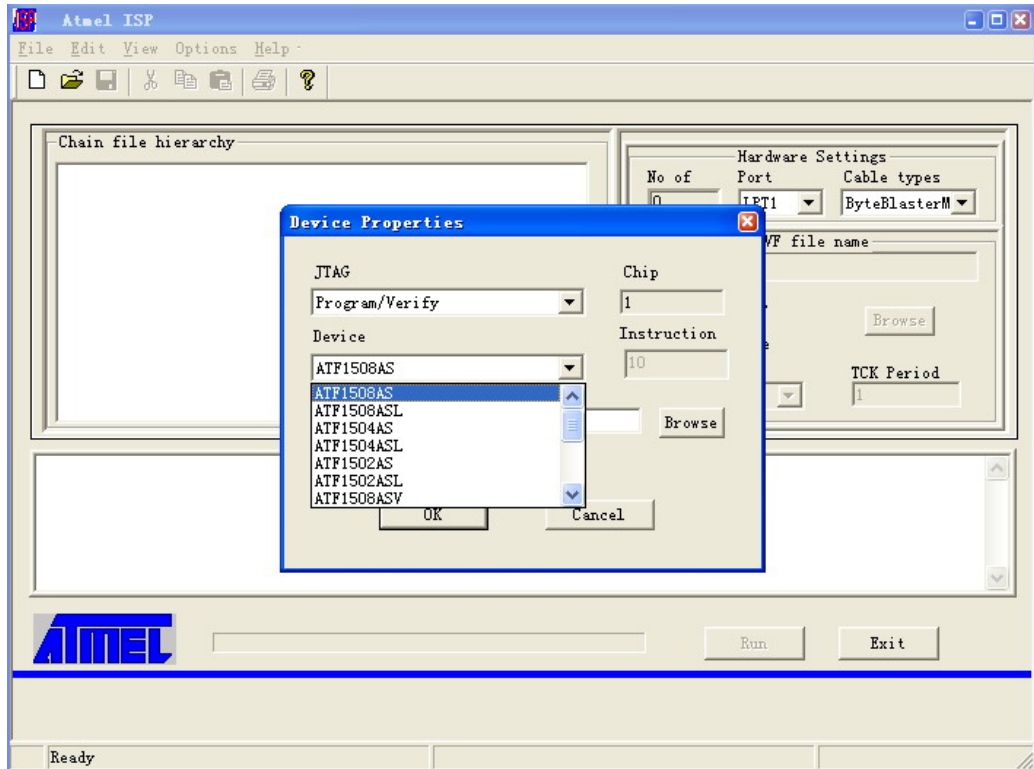
第三步，在 File 菜单中选 New 新建文件，



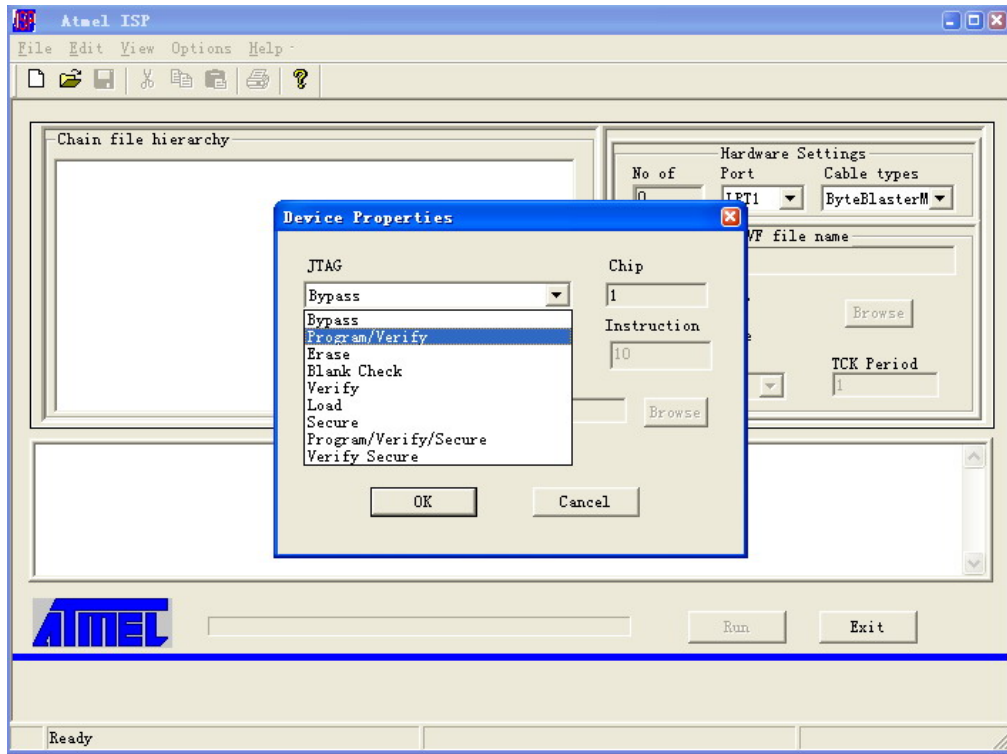
第四步，选“OK”按钮



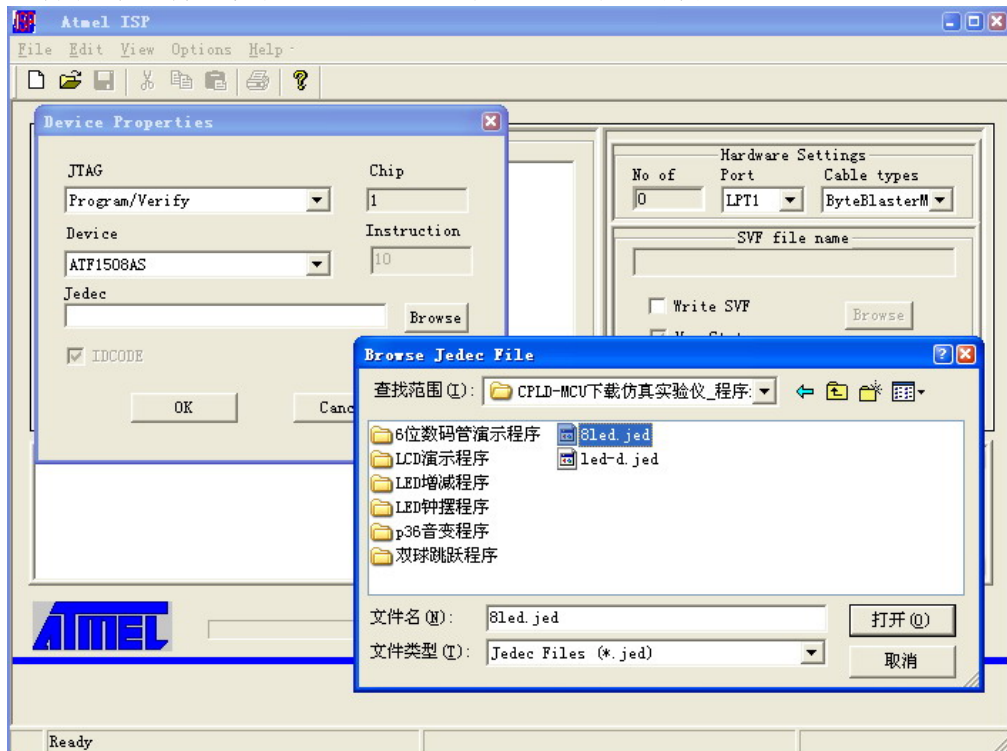
第五步，在芯片属性框中选择芯片型号，我们的 CPLD-MCU 下载实验仪使用的是 ATF1508AS，请正确选择



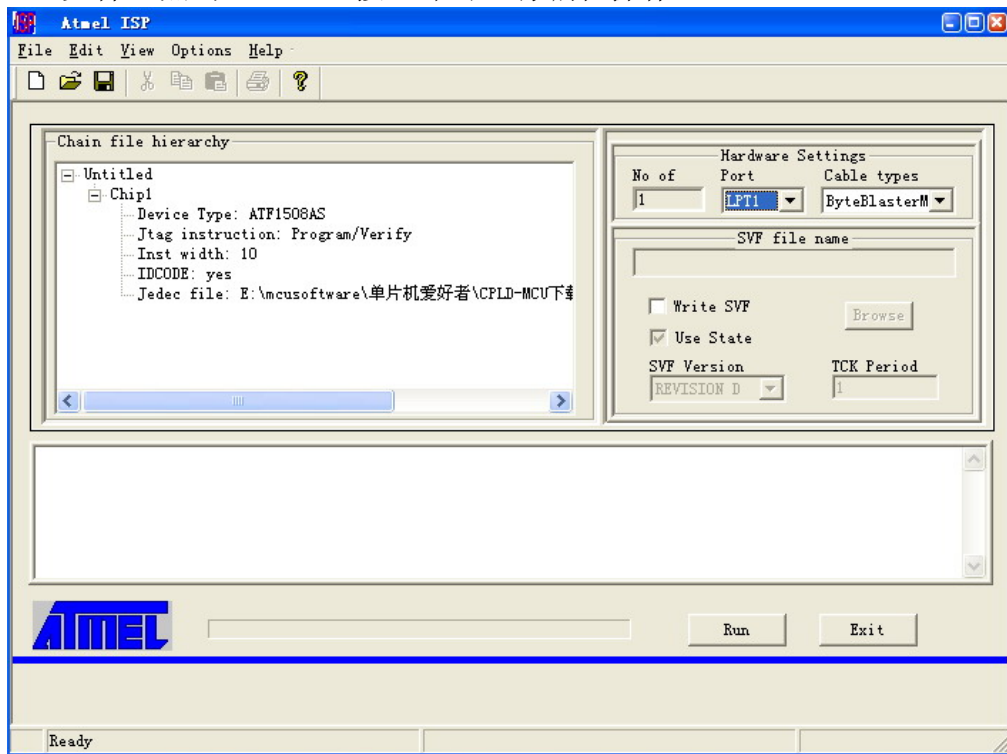
第六步，在芯片属性框中选择 JTAG 功能，就是您要对芯片进行的操作，如选用 Program/Verify，对芯片编程/校验，



第七步，在芯片属性框中选择 Jedec 文件用于编程，点击“Browse”按钮，选择程序文件，然后点击“OK”按钮，返回主界面



第八步，在 Chain file hierarchy 框中您可以看到上面选择的芯片型号、Jtag 功能以及 Jedec 文件，点击“RUN”按钮即可运行编程操作。



第九步，在 File 菜单中选 Save 保存新建的文件，下一次使用时可直接打开，不需新建了。

